

SISTEMA INTEGRAL DE PESAJE

Diseñado para controlar el pesaje de camiones y vagones de ferrocarril.

SOFTWARE
REVUELTA **SIP**®



BÁSCULA PARA CAMIONES

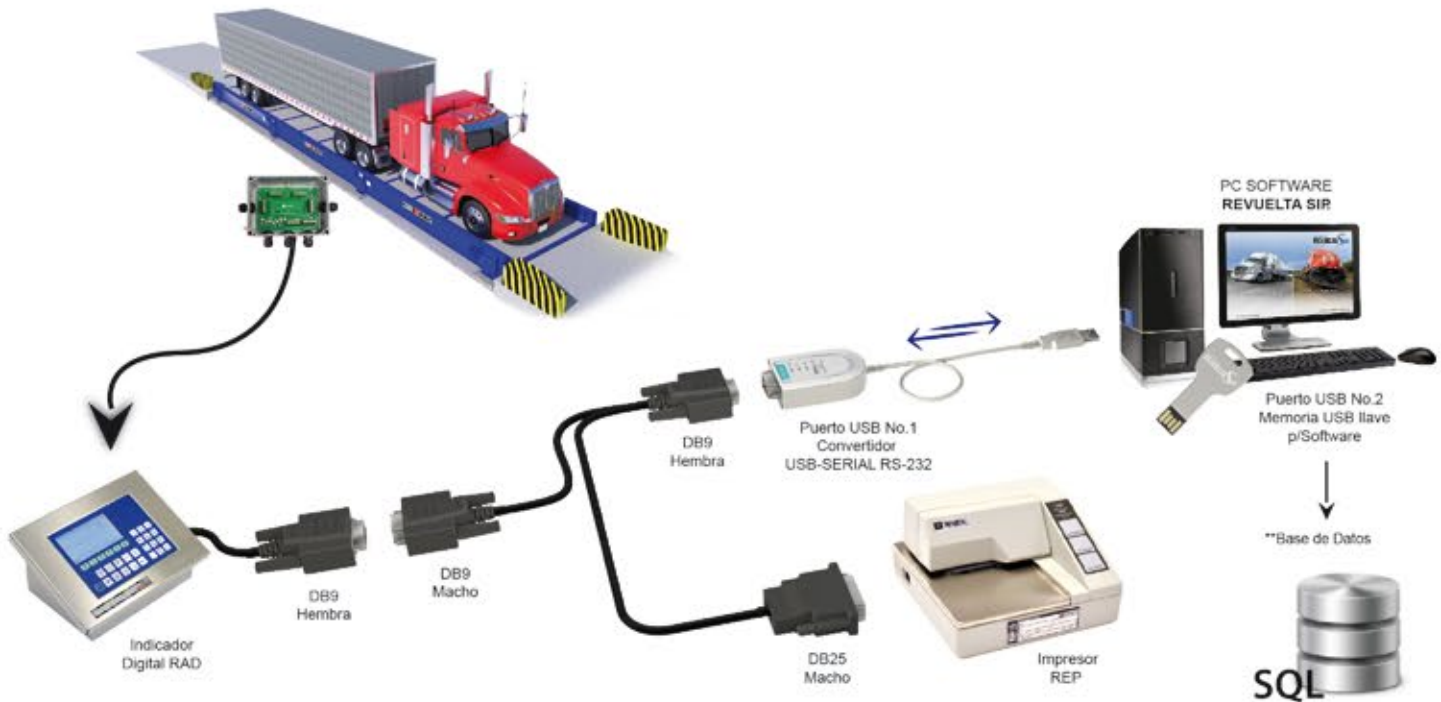


BÁSCULA DE FERROCARRIL

BASCULAS
 **REVUELTA**®

www.reveltasip.com

El Software **REVUELTA SIP** es una aplicación que permite registrar, administrar y operar integralmente los datos generados en una **Báscula REVUELTA**, la cual, a través del puerto serie del Indicador Digital de Peso permite conectarse a una computadora utilizando diferentes protocolos de comunicación y diferentes medios físicos (alámbrico, inalámbrico, óptico). Es una herramienta que permite que la operación de las básculas se realice en forma ágil y segura.



El Software **REVUELTA SIP** funciona basado en un lenguaje declarativo de acceso a bases de datos relacionales **SQL** (Structured Query Language), por medio del cual permite realizar diversos tipos de operaciones aritméticas, conversión de unidades, agrupación de información, consultas y reportes de todas las pesadas realizadas en la Báscula con fines administrativos y de control.





Pantalla de captura de peso con cámaras, Sistema CAI (opcional).

La administración de las tablas, catálogos y operaciones de los diferentes usuarios y/o pesadores están definidos por el Usuario Administrador del Software REVUELTA SIP, el cual es el responsable de otorgar los permisos necesarios según el nivel de confianza de cada uno de ellos.

El Software REVUELTA SIP ofrece la posibilidad de personalizar la captura de información, reportes y notificaciones con el fin de adaptarse en lo posible a las operaciones particulares de cada empresa.

Muestra de Boleto estándar obtenido con el Impresor REP 295

INDUSTRIAS MODERNAS, SA DE CV
 Píacas: R-120
 Chofer: JORSE GONZALEZ
 Usuario:
 Empresa (Proveedor): BOEKA MATERIA PRIMA
 GUMINORTE
 Producto: SULFATO DE AMONIO
 Transportista: TRANSPORTES GUNALATARA

PRIMERA PESADA Boleto: 16
 Fecha y hora: 29/Jun/2016 01:12 pm
 Bascula: 1 Peso: 16 360 kg

SEGUNDA PESADA Boleto: 16
 Fecha y hora: 29/Jun/2016 05:37 pm
 Bascula: 1 Peso: 41 660 kg

Bruto: 41 660 kg
 Tara: 16 360 kg
 Neto: 25 300 kg

Ejemplo de Reporte

Fecha	Boleto	Estado	Producto	Transportista	Peso	Boleto	Estado	Producto	Transportista	Peso
29/06/2016	16	OK	SULFATO DE AMONIO	TRANSPORTES GUNALATARA	16 360	16	OK	SULFATO DE AMONIO	TRANSPORTES GUNALATARA	41 660
29/06/2016	16	OK	SULFATO DE AMONIO	TRANSPORTES GUNALATARA	16 360	16	OK	SULFATO DE AMONIO	TRANSPORTES GUNALATARA	41 660
TOTAL					32 720	TOTAL				83 320



El Software REVUELTA SIP es capaz de operar en diferentes estaciones de trabajo con conexiones concurrentes a la base de datos sin afectar el proceso de pesaje, registro de operaciones o tareas programadas, además puede operar y controlar dispositivos periféricos conectados a la Báscula para complementar el proceso de pesaje de una manera ágil y segura.

REVUELTA SIP permitirá a los desarrolladores de diferentes lenguajes de programación en cualquier plataforma consumir servicios Web para utilizar los registros de la base de datos SQL, Por medio de protocolos y estándares de intercambio de datos entre aplicaciones.



WebServices personalizables para tener conectividad con cualquier ERP



Consultas, Boletos y Campos personalizables.



Base de datos SQL compatible con aplicaciones propias y sistema ERP.



Envío de las pesadas vía correo electrónico.



Seguridad en cada pesada al definir tareas de cada usuario



Registra y convierte tu pesada a la unidad de medida que quieras

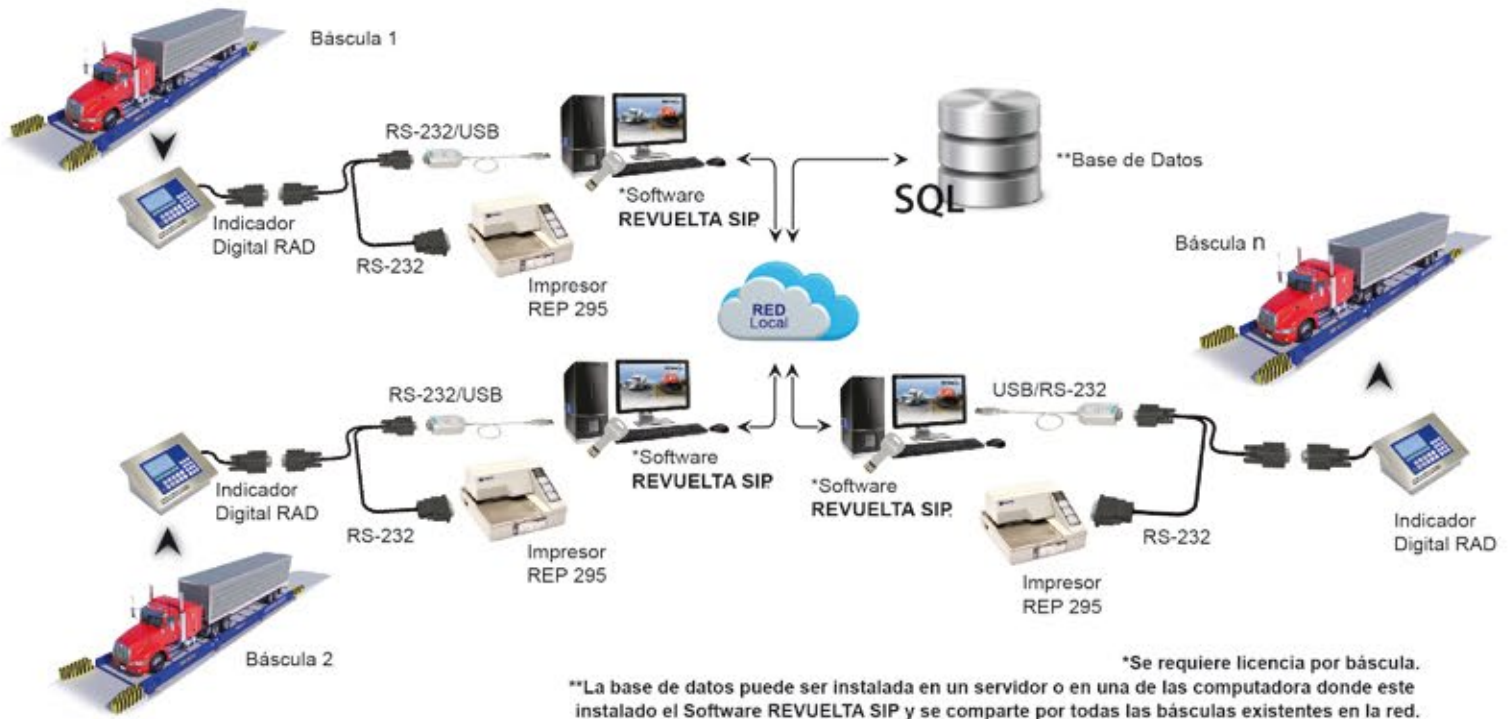


Compatible con Windows 8 y 10

BASCULAS REVUELTA. es una empresa Mexicana de presencia nacional e internacional con más de 58 años en la industria del pesaje.

Somos la marca líder en la fabricación y venta de básculas con mas de 20,000 Básculas para Camiones y más de 600 Básculas para ferrocarril instaladas.

Diagrama de conectividad de Sistema Multi-Básculas:



REQUERIMIENTOS MÍNIMOS PARA FUNCIONAMIENTO:

- Computadora con procesador Intel Pentium IV.
- 1 GByte de Memoria RAM.
- Disco Duro con al menos 50 GBytes libres.
- 1 Puerto USB para comunicación con la báscula e impresor REP 295.
- 1 Puerto USB disponible para ser accedido por el usuario que realizará las pesadas (Llave).
- Monitor con resolución de 1280 x 768 pixeles mínimo.
- Sistema Operativo Windows XP con Service Pack 3 instalado, Windows Vista, Windows 7, Windows 8 y Windows 10; configurado a 32 ó 64 bits. Es necesario contar con Microsoft .Net FrameWork 3.5 instalado.
- Para brindar soporte remoto será necesario que la computadora que esta en la Báscula cuente con acceso a Internet.
- Software compatible con básculas marca **REVUELTA.**

Sucursales en: Guadalajara, Monterrey, Ciudad de México, Hermosillo, Veracruz, Irapuato, Mérida.
Sucursal Guatemala, CA. distribuidores en Centro y Sudamérica

Básculas Revuelta
Maza S.A. de C.V.
Torreón Coah, Mex. | (871) 747 47 47
01 800 7112 200
ventas@revuelta.com.mx